

Édition  
2026

# Rapport RSE

# Nos engagements

# en 2025



**Goweb.**

## LE MOT DU DIRECTEUR

Chez Goweb, nous abordons la transformation digitale comme un processus continu : **itérer, tester, apprendre, progresser**.

La RSE répond à la même exigence.

Voilà maintenant trois ans que nous sommes engagés dans une démarche **Ecovadis**. Trois années durant lesquelles nous avons avancé avec une conviction forte : le progrès ne naît pas de la perfection immédiate, mais de la volonté, de la régularité et de la capacité à recommencer.

Dans le développement comme dans la RSE, le pire serait de s'arrêter aux tentatives. Ce sont la répétition et l'engagement dans la durée qui créent l'impact.

Ces deux dynamiques sont profondément liées. Elles traduisent notre manière d'agir : **construire, ajuster, et faire mieux, chaque jour**.



**Olivier Guicherd** - Directeur associé

---

# Le collaborateur augmenté

## — Une IA au service de l'humain

Face à l'essor des usages de l'intelligence artificielle, l'entreprise fait le choix d'une approche résolument centrée sur l'humain. Loin de percevoir l'IA comme une fin en soi, nous la considérons avant tout comme un **outil d'assistance et d'amplification des compétences**, destiné à renforcer la valeur ajoutée des collaborateurs dans leurs missions quotidiennes.

La notion de "collaborateur augmenté" s'inscrit pleinement dans cette vision. Elle vise à accompagner nos équipes dans l'appropriation des solutions d'IA, afin qu'elles puissent gagner en **efficacité**, en **réactivité** et en **pertinence**, tout en conservant leur rôle central dans la prise de décision, la créativité et la relation humaine. L'IA devient ainsi un levier au service du savoir-faire, et **non un substitut**.



À travers des actions de sensibilisation, de partage de pratiques et d'acculturation progressive, nous encourageons une utilisation éclairée et responsable de ces technologies. Cette démarche permet à chacun de continuer à évoluer, à se projeter sereinement dans l'avenir et à renforcer son employabilité dans un environnement en mutation rapide.

En valorisant l'intelligence humaine autant que l'innovation technologique, l'entreprise affirme sa volonté de construire un modèle durable, où la performance repose sur **la complémentarité entre l'humain et l'IA**, au bénéfice des collaborateurs, des clients et de l'écosystème global.

# Un engagement citoyen ancré dans le territoire local

## — Une démarche responsable au plus proche du terrain

Dans le cadre de notre **engagement RSE**, Goweb s'attache à développer des actions locales porteuses de sens, avec un **impact concret et mesurable** sur son territoire. Nous soutenons ainsi des associations engagées pour différentes causes, comme la plantation de haies favorisant la biodiversité et la préservation des écosystèmes, ou encore l'apprentissage de l'informatique auprès de publics éloignés du numérique.

À travers ces partenariats, nous faisons le choix **d'agir près de chez nous**, en contribuant à des projets où notre implication a un effet direct et tangible. Cette démarche reflète notre volonté d'inscrire notre activité dans une dynamique responsable, en phase avec les enjeux environnementaux et sociétaux, tout en valorisant **l'engagement de nos collaborateurs** aux côtés d'acteurs locaux.



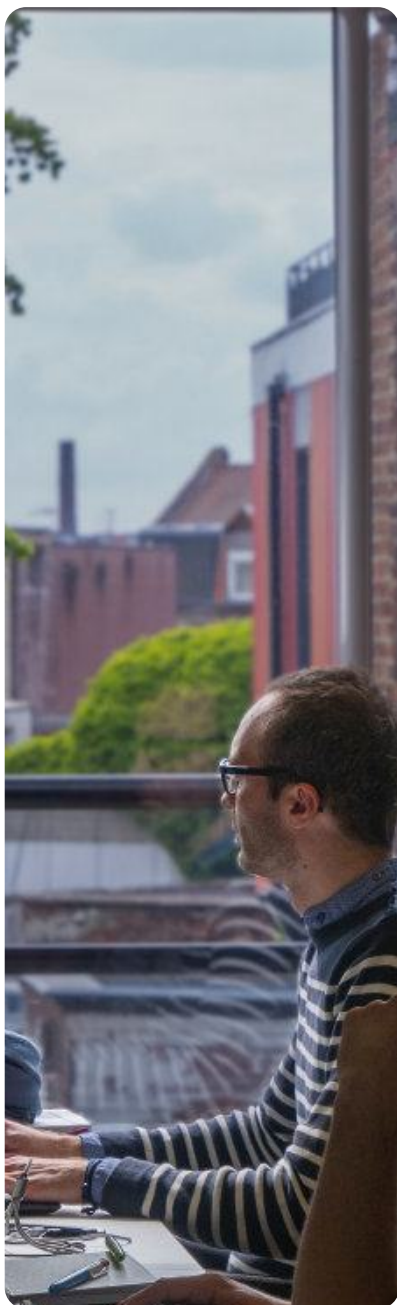


**Goweb**

**en 2025**



# } Notre organisation



Une équipe ouverte sur le monde, accompagnée et soutenue dans les projets, pour une organisation qui favorise le **lien**.

Goweb s'engage à soutenir durablement le développement des compétences de ses collaborateurs, en favorisant une **dynamique d'apprentissage continu**. Cette montée en compétence s'appuie sur des dispositifs variés: workshop, co-construction des projets, échanges techniques transverses, partage d'expériences et accès ouvert aux ressources du Training Camp.

Le Training Camp qui est un espace de l'intranet donnant accès à plusieurs plateformes de formations, totalisent **13 heures de formation**, réparties entre 4 collaborateurs. Ces formations ont eu pour objectif d'améliorer la prise en main d'un projet ou d'une stack technique. L'objectif de 2026 est **d'améliorer l'expérience utilisateur** de cet outil pour créer un véritable réflexe d'accès à la plateforme et ainsi augmenter son utilisation.

Cet accompagnement est complété par un **suivi individualisé**, notamment sur les postures professionnelles et les compétences comportementales, essentielles à la réussite collective.

Notre organisation encourage les interactions entre les différents métiers et donne du sens aux parcours professionnels. La proximité avec la direction, les échanges réguliers autour des projets et des réussites, ainsi qu'un climat de travail fondé sur la bienveillance et l'écoute, contribuent à renforcer **l'engagement des équipes**. Des temps d'échange structurés permettent également de recueillir des retours réguliers sur les actions menées, dans une **logique d'amélioration continue et de confiance partagée**.

# } Nos talents

**5**

Nouveaux collaborateurs  
De niveau allant du junior au senior

---

**2**

Développeurs apprentis  
Puis intégrés en CDI

---

**46**

%  
De salariés formés

---

**18**

%  
De turnover

---

**40**

%  
Part de télétravail moyen

---

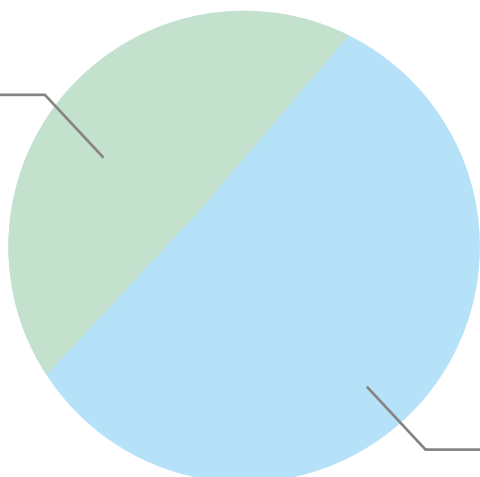
**0**

Accident de travail  
Accident avec arrêt maladie



# 24%

de femmes



# 76%

d'hommes

# 4,8

ans  
d'ancienneté  
moyenne

L'année dernière, nous étions particulièrement fiers de constater que les femmes représentaient 40 % des équipes Goweb.

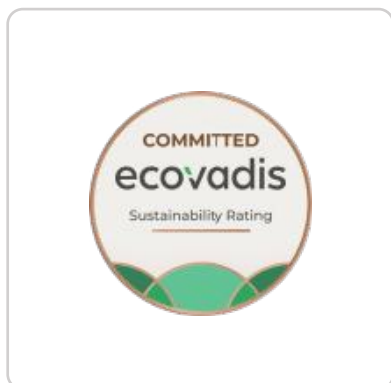
Un chiffre encourageant, même si nous n'avons pas réussi à le suivre en 2025 – c'est justement un point sur lequel nous voulons progresser.

Aujourd'hui, nous savons que, dans notre secteur, la moyenne nationale tourne autour de 24 % de femmes dans les métiers du numérique. Nous nous situons donc dans cette tendance... mais ce n'est pas suffisant pour nous.

Chez Goweb, la parité n'est pas qu'un indicateur : c'est une **conviction**.

Dans un secteur encore très masculin, nous voulons aller plus loin, agir concrètement et faire évoluer nos pratiques pour accueillir davantage de femmes dans nos équipes.

# } Nos certifications



## Ecovadis

Certifiée Entreprise engagée une première fois en juillet 2024, l'entreprise a poursuivi et structuré sa démarche RSE de manière continue. Cette dynamique s'est traduite par la formalisation de politiques dédiées, la mise en place de tableaux de bord de suivi et une meilleure analyse de nos pratiques, afin d'en mesurer l'impact et d'identifier des axes d'amélioration concrets.

L'année 2025 s'inscrit pleinement dans cette trajectoire de progrès. Les actions menées et l'engagement sincère des équipes ont permis de renforcer notre performance extra-financière et d'obtenir des points supplémentaires lors de l'évaluation EcoVadis. Forte de cette progression constante, Goweb se fixe désormais pour objectif l'obtention de **sa première médaille EcoVadis en 2026**, étape clé dans la reconnaissance de sa démarche RSE.



## Gold Supplier (Opase)

Opase a conçu et développé **OBMS**, une plateforme dédiée à la mise en relation entre fournisseurs de prestations et entreprises en recherche de compétences. Forte d'une communauté de plus de **1500 fournisseurs actifs**, OBMS s'est imposée au fil des années comme une référence pour les organisations souhaitant accéder aux meilleures expertises disponibles sur le marché.

Afin de valoriser l'excellence et l'engagement des partenaires référencés, Opase attribue un **Label** aux fournisseurs les plus performants.

Ce label, devenu un critère de sélection à part entière pour les clients d'OBMS, garantit des standards élevés en matière de qualité de service, de fiabilité et de bonnes pratiques professionnelles.

Goweb a reçu le label Gold Supplier pour la deuxième année consécutive, témoignant de la constance et de la solidité de ses engagements. Cette distinction souligne la qualité des services délivrés, notre réactivité dans la prise en charge des besoins clients, ainsi que nos performances, tant sur le plan commercial que sur celui des ressources humaines.

**Pour 2026, notre objectif est de renouveler cette certification.**



# Nos engagements sociaux

Au service du bien-être



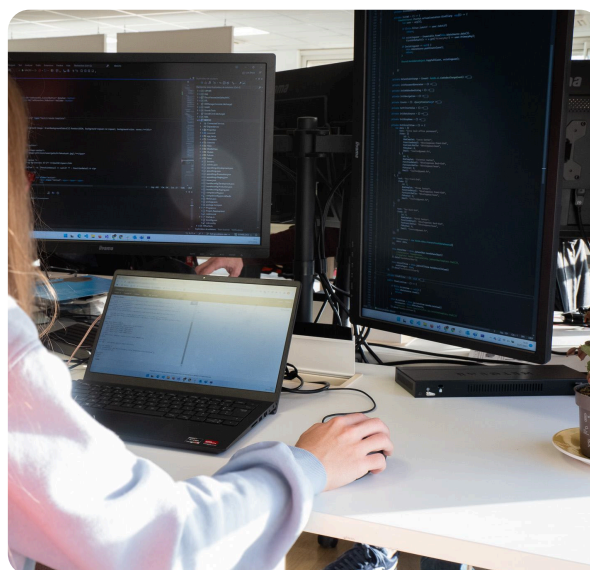
## NOS ENGAGEMENTS SOCIAUX

### La dimension technique

Assurée par un Lead Technique qui accompagne tous les collaborateurs via des échanges permanents pour monter en compétences de manière continue.

#### Au programme

- Revues de code ;
- Workshops ;
- Co-construction des projets ;
- Échanges techniques croisés ;
- Accès illimité au Training Camp



### La dimension sociale

Chez Goweb, être consultant en ESN, c'est aller au-delà de l'expertise technique : nos clients attendent des partenaires impliqués, proactifs et force de proposition. C'est pourquoi nous déployons un **accompagnement de proximité**, assuré par un **binôme Business & RH**, au plus près de nos collaborateurs et de leurs contextes clients. L'objectif : les accompagner durablement pour adopter une **posture orientée solution**, gagner en réactivité, apporter de la visibilité sur les enjeux IT et contribuer activement aux problématiques de nos clients, dans une dynamique de **Transformation Digitale continue**.

**L'objectif** : les accompagner durablement pour adopter une posture orientée solution, gagner en réactivité, apporter de la visibilité sur les enjeux IT et contribuer activement aux problématiques de nos clients, dans une dynamique de Transformation Digitale continue.

#### Au programme de cet accompagnement

- Mapping des compétences, pour valoriser les expertises et identifier les leviers de progression ;
- Travail du pitch, afin de mieux comprendre, reformuler et porter les enjeux clients ;
- Coaching individualisé et collectif, au plus près des situations terrain ;
- Échanges inter- et intra-métiers, pour renforcer la compréhension des rôles, des périmètres et favoriser une collaboration fluide et efficace.

Pour l'année 2026, nous avons construit une politique RSE autour de 2 grands objectifs de Développement Durable, le premier étant « **Promouvoir une croissance économique soutenue, partagée et durable, le plein emploi productif et un travail décent pour tous** »

Dans ce cadre, nous poursuivrons notre accompagnement de proximité dans les projets et pour la montée en compétences continue de nos collaborateurs.

# } Notre accord de **Télétravail**

Le télétravail, pour un juste **équilibre** de nos collaborateurs.



Depuis quelques années, notre manière de travailler a profondément évolué. Ce qui relevait autrefois de l'exception est devenu, peu à peu, une évidence pour beaucoup : le travail ne se limite plus à un lieu.

Chez Goweb, cette transformation s'est installée naturellement dans le quotidien des équipes dès la période du Covid. Un nouvel équilibre s'est dessiné, entre présence au bureau et travail à distance, laissant place à davantage de **souplesse et d'autonomie**.

En mai 2024, nous avons souhaité donner un cadre clair à ces nouvelles pratiques en formalisant un accord télétravail. Une façon d'ancrer durablement ce mode d'organisation dans notre fonctionnement, tout en garantissant un **cadre équitable** pour tous.

Chez Goweb, nous avons fait le choix de préserver cette flexibilité. Le télétravail n'est pas une obligation, mais une possibilité offerte à celles et ceux qui souhaitent adapter leur rythme de travail à leurs besoins. Une liberté encadrée, au service du **bien-être** et de la performance collective.

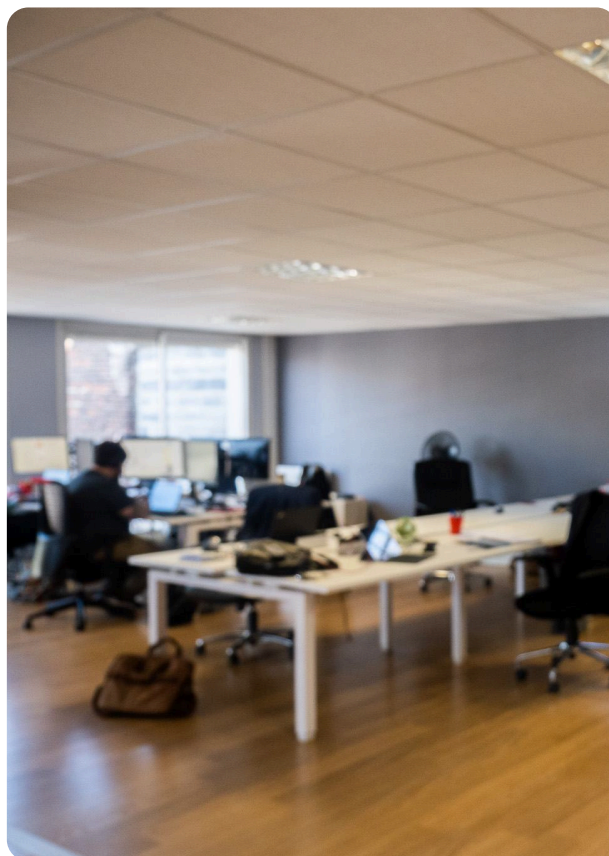
Aujourd'hui plus que jamais, l'équilibre entre les temps de vie est devenu un **enjeu central**. Et c'est en faisant confiance à nos collaborateurs que nous construisons, ensemble, des modes de travail plus durables.

# } L'inclusion, Un allié pour Goweb

Depuis le 1er mai 2025, Goweb s'inscrit dans une démarche engagée en nouant un partenariat avec l'Entreprise Adaptée Le Sextant pour la réalisation de prestations hebdomadaires de ménage.

Ce choix reflète notre volonté d'agir concrètement en faveur de **l'inclusion professionnelle**. Le Sextant est une Entreprise Adaptée qui emploie majoritairement des personnes en situation de handicap et œuvre chaque jour pour leur permettre de développer et sécuriser leur parcours professionnel.

En intégrant ce partenariat à sa politique sociétale, Goweb affirme son engagement pour une **économie plus responsable et inclusive**. À travers cette collaboration de proximité, nous contribuons activement au soutien et à l'accompagnement du projet professionnel d'un salarié en situation de handicap, tout en inscrivant nos actions dans une dynamique durable et porteuse de sens.



En 2026, Goweb a conclu un partenariat avec l'entreprise UNIK Emploi, considérée comme une véritable passerelle entre les personnes handicapées en recherche d'emploi et le monde du travail. A travers ce partenariat, Goweb s'est fixé comme objectif 2026 **d'intégrer, en alternance, un candidat d'UNIK**.

Par ailleurs, les objectifs de Goweb sont aussi orientés vers les achats en ESAT (Établissement et service d'accompagnement par le travail) pour des produits divers comme les goodies d'entreprise par exemple, afin de développer davantage sa **politique d'inclusion**.

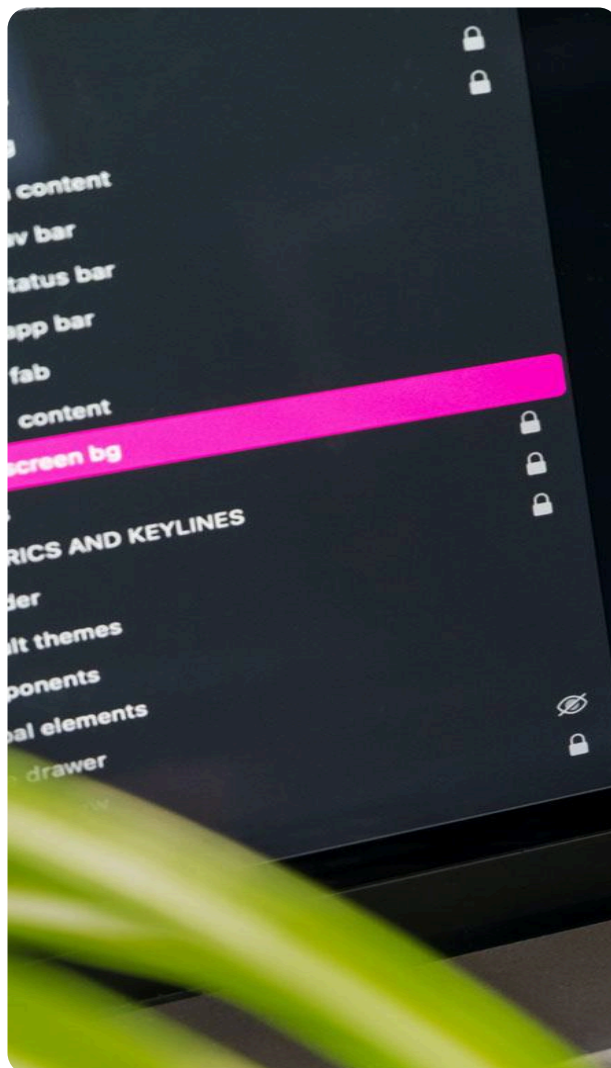
# } L'accès au numérique, un engagement local

A la fin de l'année 2025 et en début 2026, nous avons renouvelé notre soutien à l'**association locale lilloise Solidarité Informatique** engagée dans l'initiation à l'informatique auprès de publics en situation de précarité.

Cette année, nous leur avons fait **don de 10 ordinateurs portables** afin de contribuer à l'enrichissement de leur parc matériel et de leur permettre de proposer des conditions d'apprentissage optimales, avec des équipements performants et adaptés.

En reconduisant cette action pour la deuxième fois, nous affirmons notre souhait de bâtir **une relation pérenne** avec cette association. Cet engagement est également porté en interne par l'implication de l'une de nos collaboratrices, bénévole au sein de l'association, renforçant ainsi le lien entre notre entreprise et les initiatives locales solidaires.

Pour 2026, nous souhaitons poursuivre cette démarche et diversifier nos dons si cela est possible, notamment avec des souris ergonomique par exemple ou encore des casques audio.





**Nos  
engagements  
environnementaux**



# } Nos actions pour l'environnement

## La plantation de haie



Sur nos territoires, certaines actions semblent discrètes... mais leur **impact**, lui, est immense. C'est le cas des haies bocagères.

Depuis 2024, aux côtés de l'association Lys Deûle Environnement, Goweb contribue à redessiner le paysage local. Année après année, ce sont près de **50 kilomètres de haies** qui ont repris vie – un accomplissement remarquable à l'échelle nationale. Derrière ces lignes végétales se cache bien plus qu'un décor : de véritables refuges pour la biodiversité.

Au fil des saisons, ces haies deviennent des abris pour les oiseaux, des garde-manger pour les insectes, des corridors de vie pour de nombreuses espèces. Elles participent à la pollinisation, protègent les sols du vent et de l'érosion, ralentissent les eaux en cas de fortes pluies et filtrent naturellement l'air et l'eau. Autant de fonctions essentielles, souvent invisibles, mais indispensables à l'équilibre de notre écosystème.

Chez Goweb, nous sommes convaincus que ce sont ces **actions concrètes, ancrées dans le local**, qui font la différence. C'est pourquoi, en 2025 encore, nos équipes ont choisi de s'engager, sur le terrain. Le temps d'une journée, collaborateurs et collaboratrices ont mis les mains dans la terre, côte à côte, pour planter, transmettre et agir.

Au total, près de **3000 arbustes** ont été mis en terre avec la contribution de Goweb. 3000 promesses de vie, qui grandiront au fil des années, au bénéfice de notre environnement commun. Une action simple, collective, et profondément porteuse de sens. L'objectif pour Goweb est de poursuivre dans cette démarche pour l'année 2026, à la fois pour la plantation mais aussi pour la sensibilisation de chaque collaborateur à cette cause.

## Le développement de la mobilité douce

Et si changer nos habitudes de déplacement pouvait réellement faire la différence ? Chez Goweb, cette conviction se mesure... concrètement.

En 2025, nous avons franchi une nouvelle étape en mettant en place un tableau de bord dédié, conçu pour suivre et comprendre l'impact carbone de nos déplacements professionnels. Un outil simple en apparence, mais essentiel pour piloter nos actions et rendre visible ce qui ne l'était pas toujours.

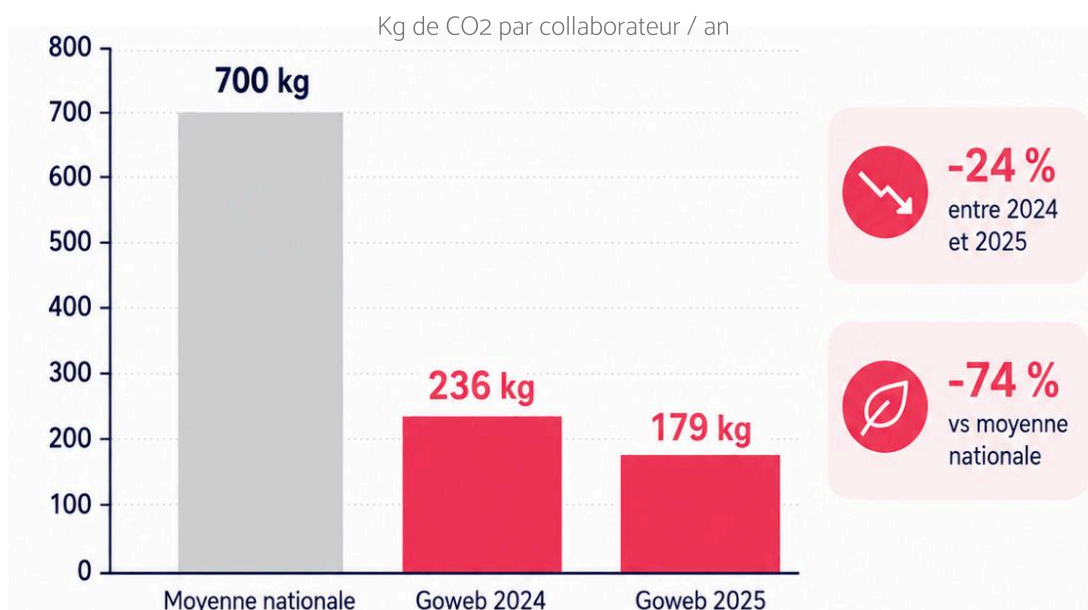
Les résultats parlent d'eux-mêmes. Là où la moyenne nationale s'élève à environ **700 kg de CO<sub>2</sub>** par collaborateur, Goweb affichait déjà l'an passé un impact nettement inférieur, avec **236 kg**. Une performance dont nous pouvons être fiers – mais surtout, une base solide pour aller plus loin.

Portés par une politique favorisant les **mobilités douces** et le télétravail, nous avons poursuivi nos efforts collectifs. Résultat : en 2025, l'impact moyen par collaborateur a encore diminué pour atteindre **179 kg de CO<sub>2</sub> par an** !

Derrière ces chiffres, ce sont des choix individuels et des changements durables : privilégier le vélo, repenser ses trajets, adopter de nouvelles habitudes. Pour accompagner ce mouvement, Goweb a décidé d'aller plus loin en déployant, dès 2026, un **Forfait Mobilités Douces**. Une manière concrète d'encourager et de valoriser les collaborateurs qui choisissent des modes de transport plus responsables, comme le vélo, qu'il soit mécanique ou électrique.

Une progression particulièrement significative, qui illustre une dynamique bien ancrée dans les pratiques du quotidien.

Et parce que l'engagement passe aussi par l'expérimentation, l'entreprise met toujours à disposition son vélo partagé, le Brompton, acquis en 2024 – une invitation à tester, à s'approprier et à changer progressivement ses réflexes. Pas à pas, trajet après trajet, une nouvelle manière de se déplacer s'installe. L'ambition reste simple, mais déterminante : continuer à **réduire notre impact carbone**, ensemble.



## Le bilan carbone

Afin de mesurer nos impacts et leur évolution sur le long terme, Goweb a, au cours de l'année 2025, réalisé son **premier bilan carbone** en couvrant les 3 scopes d'émission. Ces données constituent notre référence de départ pour définir des objectifs concrets dès 2026, et pour engager avec nos collaborateurs une réflexion collective sur les leviers concrets de réduction de notre impact environnemental.

En tant qu'ESN, notre activité ne génère que très peu d'émissions directes : nous n'exploitons pas d'installations industrielles, et notre consommation d'électricité reste limitée. Les Scopes 1 et 2 représentent donc moins de **9 %** de notre total. L'essentiel de notre empreinte réside dans le Scope 3, c'est pourquoi nous avons cherché à le mesurer avec le maximum de précision possible, en couvrant nos achats de services et logiciels, nos déplacements, notre parc informatique et nos déchets.

Le détail de nos émissions par scope est le suivant :

Scope	Description	tCO2e	% du total
Scope 1	Émissions directes – carburant véhicules de société	5,48	7,9 %
Scope 2	Émissions indirectes – électricité achetée	0,29	0,4 %
Scope 3	Autres émissions indirectes – achats, déplacements, immobilisations, déchets	63,12	91,7 %
<b>TOTAL 2025</b>		<b>69,39</b>	<b>100 %</b>

Notre bilan total s'établit à **69,39 tCO2e** pour l'année 2025, soit **2,39 tCO2e par collaborateur**. Les principaux postes d'émission sont les achats de services et de prestations (68,5 % du total), tirés notamment par nos dépenses cloud, hébergement et solutions numériques, ainsi que les déplacements domicile-travail de nos collaborateurs (17,5 %).

La moyenne sectorielle pour les ESN est estimée à environ **4,5 tCO2e par collaborateur** (source : Synchrone, communiqué bilan carbone 2025). Goweb se situe donc nettement en dessous de cette référence, ce qui constitue un résultat encourageant pour ce premier exercice.

Notre premier objectif est de maintenir notre empreinte par collaborateur en dessous de la moyenne sectorielle, et de chercher à la faire baisser. Le volume total d'émissions pourra mécaniquement augmenter avec la croissance de Goweb ; c'est donc **l'intensité carbone par collaborateur** ou EqTP que nous utiliserons comme indicateur de performance principal.

Ce premier bilan nous a permis d'identifier les postes pour lesquels nos données restent estimatives. En 2026, nous travaillerons à améliorer la **précision de notre reporting**.